

# Flash info T3

L'ÉQUIPE CHANTIER VOUS INFORME SUR LE PROLONGEMENT DU TRAMWAY JUSQU'À LA PORTE D'ASNIÈRES

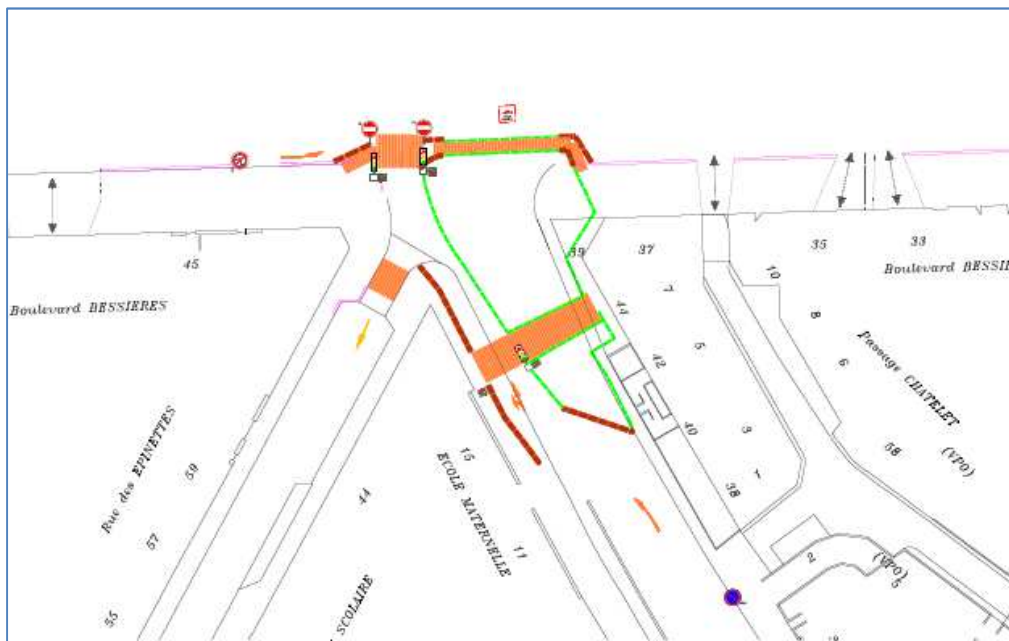
17<sup>e</sup>

## FERMETURE DE L'ACCÈS À LA RUE DES ÉPINETTES PAR LE BOULEVARD BESSIÈRES

**Du 11 octobre au 8 novembre 2016\***

Dans le cadre des travaux nécessaires au prolongement de la ligne de tramway T3b, une 1<sup>ère</sup> phase des aménagements des trottoirs et de la chaussée est réalisée à l'angle de la rue Jacques Kellner (côté des numéros pairs) et du boulevard Bessières.

La circulation de la rue des Épinettes est maintenue mais son accès par le boulevard Bessières est temporairement interdit. Il conviendra d'emprunter les rues Pouchet, Navier, Lantiez et Kellner pour y accéder comme vous l'indique le plan ci-dessous.



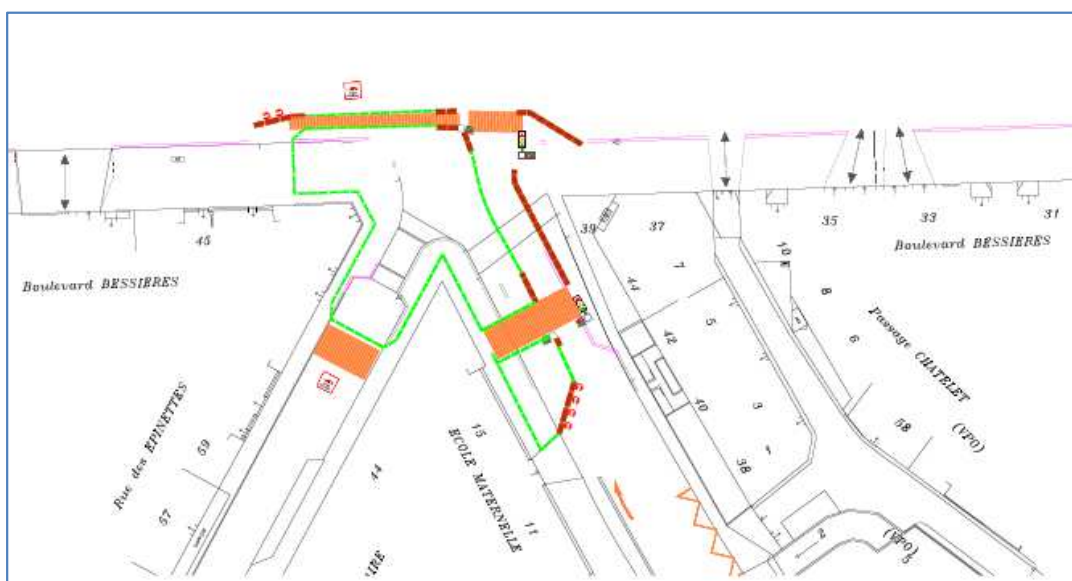
# FERMETURE ET MISE EN IMPASSE DE LA RUE DES ÉPINETTES

**Du 8 novembre au 20 décembre 2016\***

La 2<sup>e</sup> phase de ces travaux se situe à l'angle de la rue Jacques Kellner (côté des numéros impairs) et du boulevard Bessières.

La rue des Épinettes sera mise en impasse depuis la rue Navier.

Les piétons bénéficieront de cheminements sécurisés tout au long des travaux.



Nous vous remercions de votre compréhension.

L'équipe de proximité du projet T3.

\*Ces dates sont susceptibles d'être modifiées en fonction de l'avancée des travaux

+ d'infos

**INFO TRAM**  
**01 40 09 57 00**  
Prix d'un appel local à partir d'un poste fixe  
**tramway.paris.fr**

**MAIRIE DE PARIS**  
**39 75** Prix d'un appel local  
à partir d'un poste fixe  
**paris.fr**

**RATP**  
**34 24**  
(coût d'un appel local)  
**rattp.fr**

**T3**  
PROLONGEMENT DU TRAMWAY  
JUSQU'À LA PORTE D'ASNIÈRES

**MAIRIE DE PARIS**

**PRÉFET DE LA RÉGION D'ÎLE-DE-FRANCE**

**île de France**

**RATP**

**stif**